

## Ящики силовые серии ЯРП

Ящики силовые серии ЯРП(В) предназначены для нечастых коммутаций и защиты от токов короткого замыкания в цепях трехфазного переменного тока напряжением до 380В, частотой 50Гц, с системой заземления TN-S, TN-C-S.

Вид климатического исполнения УХЛЗ по ГОСТ 15150-69.

Ящики ЯРП(В) представляют собой сварную металлоконструкцию со степенью защиты IP21, IP31 или IP54, в которой установлена монтажная панель с аппаратурой.

Ящики классифицируются по номинальному току и типоисполнению вводного аппарата. Ввод в ящики осуществляется снизу или сверху, в зависимости от требований заказчика. Крепление ящиков к основанию осуществляется через отверстия в задней стенке или при помощи наружных лап для крепления, что оговаривается при заказе.

Общий вид ящика приведен на рис. 1, принципиальные электрические схемы — .рис.2, 3, габаритные размеры, номинальные токи и марки аппаратов в табл. 1.

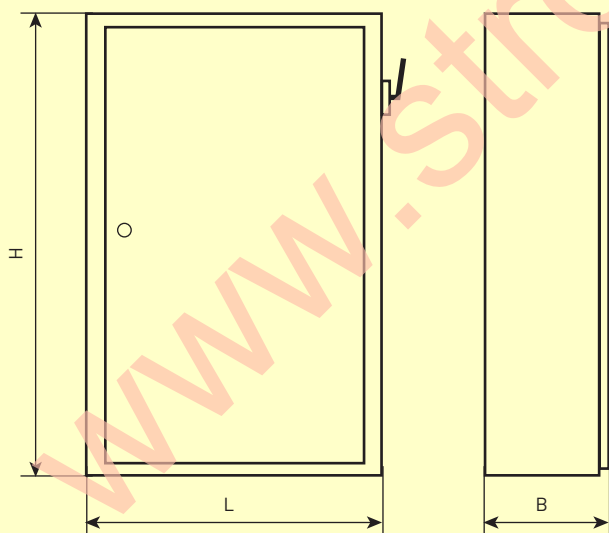
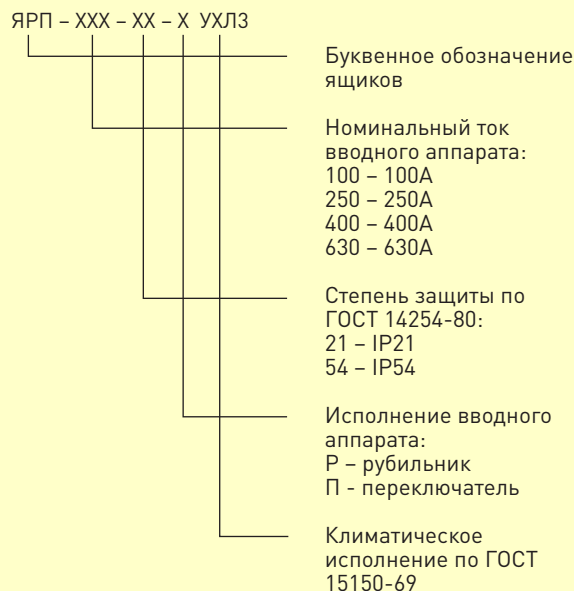


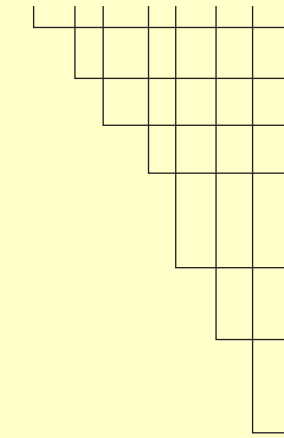
Рис. 1 Общий вид и габаритные размеры ЯРП

### Структура условного обозначения ЯРП



### Структура условного обозначения ЯРВ

ЯРВ 11 М - XX 1 - XX УХЛЗ



Буквенное обозначение ящиков

Номер разработки

Модернизированная серия

Номинальный ток вводного аппарата:  
31 – 100А  
35 – 250А

Исполнение по схеме:  
– трехполюсное исполнение

Степень защиты по ГОСТ 14254-80:  
31 – IP31  
54 – IP54

Климатическое исполнение по ГОСТ 15150-69

Таблица 1

Тип	Ином, А	Тип вводного автомата	Тип предохранителей*	Степень защиты	Максимальные габаритные размеры НхLхВ, мм
ЯРП-100-21-Р УХЛЗ	100	ВР 32-31 В312	ППН 33-20	21	500x340x160
ЯРП-100-54-Р УХЛЗ				54	
ЯРП-100-21-П УХЛЗ		ВР 32-31 В712		21	
ЯРП-100-54-П УХЛЗ				54	
ЯРП-250-21-Р УХЛЗ	250	ВР 32-35 В312	ППН 35-20	21	600x380x200
ЯРП-250-54-Р УХЛЗ				54	
ЯРП-250-21-П УХЛЗ		ВР 32-35 В712		21	
ЯРП-250-54-П УХЛЗ				54	
ЯРП-400-21-Р УХЛЗ	400	ВР 32-37 В312	ППН 37-20	21	650x420x200
ЯРП-400-54-Р УХЛЗ				54	

ЯРП-400-21-П УХЛЗ	630	ВР 32-37 В712	ППН 39-20	21	800x450x300
ЯРП-400-54-П УХЛЗ				54	
ЯРП-630-21-Р УХЛЗ	630	ВР 32-39 В312	ППН 39-20	21	800x450x300
ЯРП-630-54-Р УХЛЗ				54	
ЯРП-630-21-П УХЛЗ		ВР 32-39 В712		21	
ЯРП-630-54-П УХЛЗ				54	
ЯРП-11М-311-31 УХЛЗ	100	ВР 32-31 В312	ППН 33-20	31	500x340x160
ЯРП-11М-311-54 УХЛЗ				54	
ЯРП-11М-351-31 УХЛЗ	250	ВР 32-35 В312	ППН 35-20	31	600x380x200
ЯРП-11М-351-54 УХЛЗ				54	

\* ток плавкой вставки предохранителей оговаривается при заказе

### Схемы электрические принципиальные

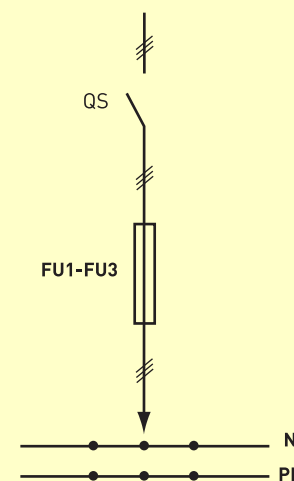


Рис. 2 Принципиальная электрическая схема ЯРП-XXX-XX-Р УХЛЗ

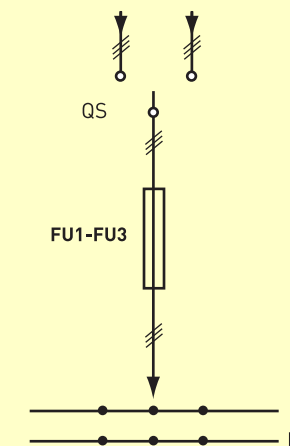


Рис. 3 Принципиальная электрическая схема ЯРП-XXX-XX-П УХЛЗ